



CYNLLUN BLYNYDDOL

BWRDD DIOGELU RHANBARTHOL CAERDYDD A BRO
MORGANNWG

2020-2021



CYNNWYS

CYNNWYS

Tudalen

CYFLWYNIAD EIN DATGANIAD CENHADAETH	3
BETH YW DIOGELU? AMCANION Y BWRDD DIOGELU	4
AELODAETH Y BWRDD DIOGELU	5-6
STRWYTHUR	7
MEYSYDD BLAENORIAETH AR GYFER 2020- 2021	8
BLAENORIAETH 1	9-10
BLAENORIAETH 2	11-12
BLAENORIAETH 3	13-15
CYLLIDEB Y BWRDD	16
CYSYLLTU Â NI	16

CYFLWYNIAD

Mae'r cynllun blynyddol hwn yn nodi'r blaenoriaethau strategol, y camau allweddol, y cerrig milltir a'r mesurau perfformiad, ynghyd â'r partneriaid cyfrifol a'r strwythur ar gyfer y cyfnod rhwng mis Ebrill 2020 a mis Mawrth 2021. Mae'n ystyried y gofynion cyfredol a osodir ar Fyrddau Diogelu Plant a Byrddau Diogelu Oedolion gan Lywodraeth Cymru a'r canllawiau statudol mewn perthynas â Rhan 7 Deddf Gwasanaethau Cymdeithasol a Llesiant (Cymru)

2014. Yn unol â'r canllawiau hynny, mae'n ofynnol i Fyrddau Diogelu Iunio adroddiadau blynyddol i'w cyhoeddi cyn dechrau pob blwyddyn ariannol, ac i Iunio a chyhoeddi adroddiad blynyddol pob mis Gorffennaf i roi tystiolaeth o gynnydd a wnaed yn erbyn Cynllun Blynyddol y flwyddyn flaenorol. Mae'r Ddeddf, a ategir gan y rheoliadau, yn darparu ar gyfer pryd a sut y caiff y cynlluniau ac adroddiadau blynyddol eu cyhoeddi ac yn nodi cynnwys y cynlluniau blynyddol a'r adroddiadau blynyddol.

Mae sefyllfa COVID-19 yn debygol o gael effaith ar Fyrddau Diogelu Rhanbarthol Caerdydd a'r Fro a'u gallu i gyflawni rhai o'r amcanion a nodir yn y Cynllun Blynyddol canlynol. Mae hyn yn rhywbeth y gellir ei adolygu drwy gydol y flwyddyn sydd i ddod.

Mae'r ddogfen hon ar gael yn Saesneg. This document is available in English.

EIN DATGANIAD CENHEDAETH

Bydd Bwrdd Diogelu Plant Rhanbarthol Caerdydd a Bro Morgannwg yn sicrhau bod trefniadau effeithiol ar waith i amddiffyn y plant hynny yn y rhanbarth sydd mewn peryg o gael eu cam-drin, eu hesgeuluso neu eu hecsbloetio.

Bydd Bwrdd Diogelu Oedolion Rhanbarthol Caerdydd a Bro Morgannwg yn diogelu oedolion yn ei ardal sydd ag anghenion gofal a chymorth (p'un ai a yw'r awdurdod lleol yn diwallu unrhyw rai o'r anghenion hynny neu beidio) ac sy'n cael eu cam-drin neu eu hesgeuluso neu sydd mewn peryg o gael profiad o'r fath. Bydd y Bwrdd yn ceisio atal yr oedolion hynny yn ei ardal, rhag bod mewn peryg o gael eu cam-drin, eu hesgeuluso neu unrhyw fath arall o niwed a bydd hefyd yn cymryd y cyfrifoldeb cyffredinol dros herio asiantaethau i sicrhau bod mesurau effeithiol ar waith i ddiogelu ac atal sefyllfaoedd o'r fath.

I gyflawni'r nodau hyn bydd y Byrddau:

- Hyrwyddo datblygiad strategaethau i atal risg yn effeithiol
- Sicrhau bod asiantaethau yn gallu herio eu hunain a'u partneriaid i gyflawni o ran bod yn atebol yn unigol ac ar y cyd am ddiogelu effeithiol
- Sicrhau bod llais y person yn cael ei glywed a'i gydnabod yn eu trafodaethau
- Hyrwyddo diwylliant o ddadansoddi ac adolygu beirniadol i sicrhau bod gwersi'n cael eu dysgu pan fydd pobl yn dioddef niwed oherwydd bylchau mewn polisi, systemau neu ymarfer

BETH YW DIOGELU?

Diogelu yw amddiffyn plant ac oedolion rhag cael eu cam-drin neu eu hesgeuluso. Mae cyfrifoldeb ar bawb i ddiogelu. Dylai pawb gael eu hamddiffyn rhag niwed, risg o niwed neu gam-drin, beth bynnag yw eu hoedran, rhyw, crefydd neu ethnigrwydd. Cam-drin yw pan fydd rhywun yn gwneud neu'n dweud pethau wrth berson arall i achosi niwed, i'w aflonyddu neu i godi ofn arno. Gall gynnwys gweithrediadau unigol neu ailadroddus.

Gall unrhyw un gam-drin, ond fel arfer bydd y person yn rhywun y mae'r dioddefwr yn ymddiried ynddo perthynas, ffrind, gweithiwr cyflogedig neu wirfoddolwr.

Gall cam-drin ddigwydd mewn llawer o ffyrdd

- Corfforol (bwrw, cicio, cadw person yn gaeth heb fod angen, gorddefnyddio neu gamddefnyddio meddyginiaethau, neu gosbi'n amhriodol)
- Seicolegol / emosiynol (bygythiadau am achosi niwed neu sarhau, perthnasoedd rheolaethol ac arwahanu, cam-drin geiriol neu hiliol).
- Rhywiol (gweithgaredd rhywiol nas dymunir nad yw'r oedolyn sydd mewn peryg wedi cytuno iddo a/neu wedi cael ei orfodi i gytuno).
- Ariannol (dwyn, twyllo neu orfodi ynglŷn ag eiddo neu ewyllys).
- Esgeuluso (methu â diwallu anghenion bob dydd yr unigolyn sydd mewn peryg, methu â chael gafael ar ofal neu wasanaethau meddygol neu fethu â rhoi meddyginiaeth a ragnodwyd).

AMCANION Y BWRDD DIOGELU

Mae Bwrdd Diogelu Plant Rhanbarthol Caerdydd a Bro Morgannwg yn dod â chynrychiolwyr o bob un o'r prif asiantaethau a'r gweithwyr proffesiynol sy'n gyfrifol am ddiogelu plant yn ein rhanbarth ynghyd.

Fel y nodir yn y canllawiau Gweithio Gyda'n Gilydd i Ddiogelu Pobl Deddf Gwasanaethau Cymdeithasol a Llesiant (Cymru) 2014, amcanion Bwrdd Diogelu Plant yw:

a) diogelu plant ac oedolion yn ei ardal sydd angen gofal a chymorth (pa un a yw awdurdod lleol yn bodloni unrhyw o'r anghenion hynny yn ei ardal) sy'n cael eu, neu mewn perygl o gael, eu cam-drin, eu hesgeuluso neu sy'n profi mathau eraill o niwed a

b) atal plant ac oedolion yn ei ardal sydd angen gofal a chymorth (p'un a yw awdurdod lleol yn bodloni unrhyw o'r anghenion hynny yn ei ardal) rhag bod mewn perygl o gael eu cam-drin, eu hesgeuluso neu brofi mathau eraill o niwed.

Er mwyn cyflawni'r amcanion hyn mae gan Fwrdd Diogelu nifer o swyddogaethau sydd ar gael i'w gweld yn Neddf Gwasanaethau Cymdeithasol a Llesiant (Cymru) 2014 [Working Together to Safeguard People: Volume 1 – Introduction and Overview](#)

AELODAETH Y BWRDD DIOGELU

Mae'r aelodaeth yn cydymffurfio â'r canllaw a grëwyd dan Ran 7 (Adran 134(2) o Ddeddf GCaLI 2014). Ceir rhestr o aelodau isod:

Enw	Swydd
Awdurdod Lleol	
Claire Marchant CYD-GADEIRYDD	Cyfarwyddwr Gwasanaethau Cymdeithasol, Caerdydd
Lance Carver CYD-GADEIRYDD	Cyfarwyddwr Gwasanaethau Cymdeithasol, Bro Morgannwg
Deborah Driffield	Cyfarwyddwr Cynorthwyol Gwasanaethau Plant, Caerdydd
Rachel Evans	Pennaeth y Gwasanaethau Plant a Phobl Ifanc, Bro Morgannwg
Jade Harrison	Rheolwr Gweithredol Gwella Strategol a Strategaeth, Caerdydd
Natasha James	Rheolwr Gweithredol Diogelu a Chanlyniadau Gwasanaeth, Bro Morgannwg
Amanda Phillips	Pennaeth Adnoddau a Diogelu, Bro Morgannwg
Suzanne Clifton	Pennaeth y Gwasanaeth i Oedolion, Bro Morgannwg
Louise Barry	Cyfarwyddwr Cynorthwyol Gwasanaethau Oedolion, Caerdydd
Bwrdd Iechyd	
Jason Roberts	Dirprwy Gyfarwyddwr Gweithredol Nyrsio, Bwrdd Iechyd Prifysgol Caerdydd a'r Fro
Linda Hughes-Jones	Pennaeth Diogelu, Bwrdd Iechyd Prifysgol Caerdydd a'r Fro
Katina Kontos	Meddyg Diogelu Plant a Enwir, Bwrdd Iechyd Prifysgol Caerdydd a'r Fro
Ruth Walker	Cyfarwyddwr Nyrsio Gweithredol, Bwrdd Iechyd Prifysgol Caerdydd a'r Fro
Nicola Edwards	Pennaeth Nyrsio - Diogelu, Bwrdd Iechyd Abertawe Bro Morgannwg
Tîm Diogelu Cenedlaethol, Iechyd Cyhoeddus Cymru	
Linda Davies	Nyrs Ddynodedig ar gyfer Tîm Diogelu Cenedlaethol GIG Cymru, Iechyd Cyhoeddus Cymru
Dr Nigel Farr	Meddyg Teulu Diogelu Cenedlaethol, Tîm Diogelu Cenedlaethol GIG Cymru, Iechyd Cyhoeddus Cymru
Ymddiriedolaeth GIG Felindre	
Jayne Elias	Cyfarwyddwr Cynorthwyol Nyrsio a Gwella Gwasanaeth, Ymddiriedolaeth GIG Prifysgol Felindre
Susan Morgan	Cyfarwyddwr Gweithredol Nyrsio a Gwella Gwasanaeth, Ymddiriedolaeth GIG Prifysgol Felindre
Heddlu De Cymru	
Esy Jones	Ditectif Uwcharolygydd PBC y Dwyrain, Heddlu De Cymru
Beth Aynsley	Rheolwr Diogelu Pobl Agored i Niwed Annibynnol, Heddlu De Cymru
Gwasanaeth Prawf Cenedlaethol	
Hannah Williams	LDU Pennaeth y Gwasanaeth Prawf Cenedlaethol
Addysg	
Mike Tate	Cyfarwyddwr Cynorthwyol Addysg a Dysgu Gydol Oes, Caerdydd
David Davies	Pennaeth Cyflawniad i Bawb ar gyfer Gwella Ysgolion a Chynhwysiant, Bro Morgannwg
Tai	

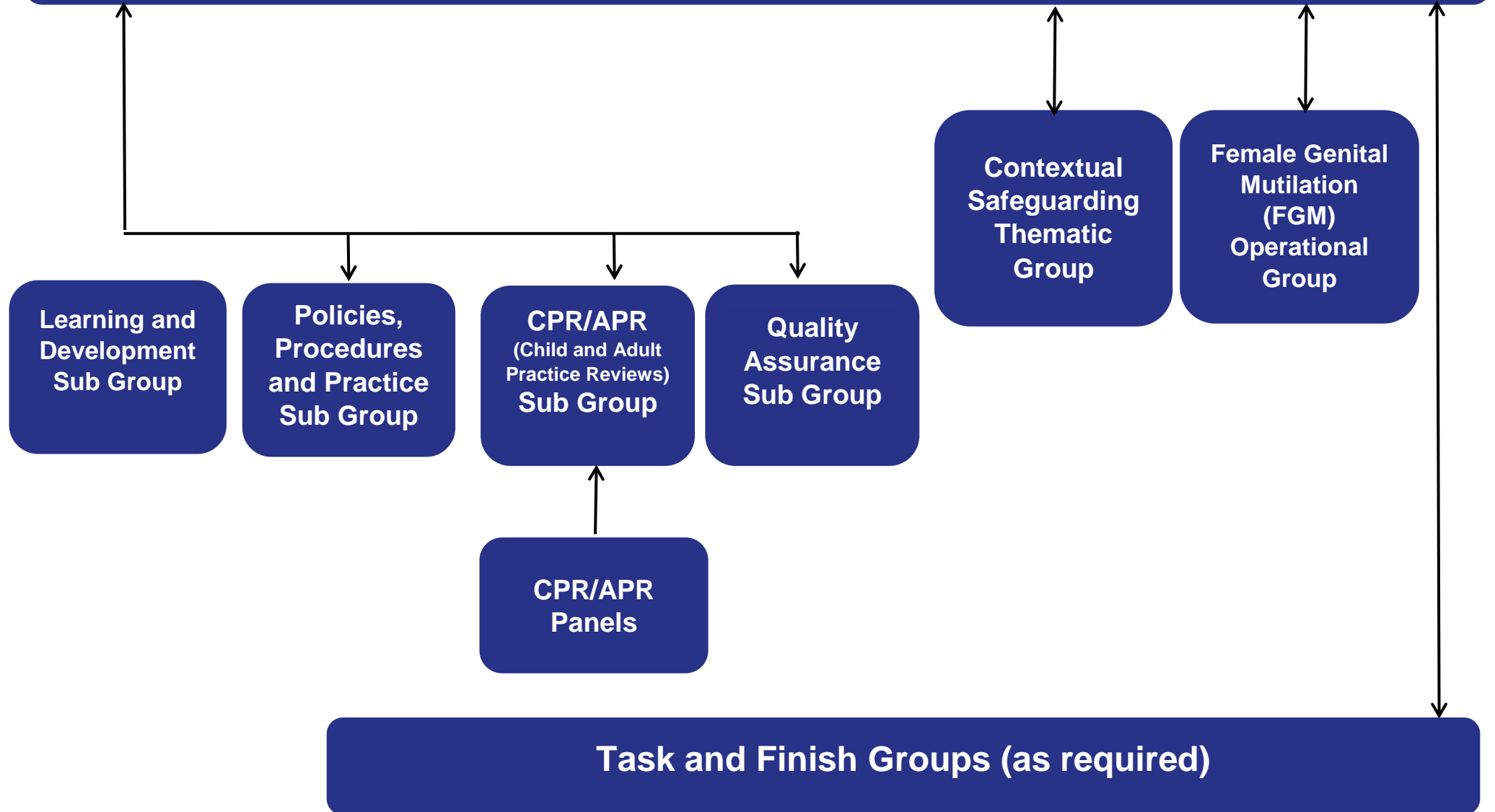
Pam Toms	Rheolwr Gweithredol y Gwasanaethau Tai, Bro Morgannwg
Laura Garvey-Cubbon	Rheolwr Strategaeth Tai, Tai a Chymunedau, Caerdydd
Gwasanaeth Troseddau Ieuencid	
Paula Barnett	Rheolwr y GTI ar gyfer Gwasanaethau Plant a Phobl Ifanc, Bro Morgannwg
Finn Madell	Rheolwr y GTI ar gyfer Gwasanaethau Plant a Phobl Ifanc, Caerdydd
Swyddfa Gartref	
Sian Kirk	Arweinydd Diogelu Cymru a'r De-orllewin Y Gyfarwyddiaeth Adsefydlu, Cefnogi Ceiswyr Lloches ac Integreiddio
Gwasanaeth Carchardai ei Mawrhydi	
Helen Ryder	Llywodraethwr, HMPS
Ymddiriedolaeth GIG Gwasanaethau Ambiwylans Cymru	
Nikki Harvey	Pennaeth Diogelu WAST
Tân ac Achub De Cymru	
Laura Thomas	Prif Swyddog Ddiogelu, Diogelwch Cymunedol
Trydydd Sector	
Tracy Holdsworth	Rheolwr Gwasanaeth, NSPCC
Emma Phipps Magill	Rheolwr Gwasanaeth, NYAS
Liz Baker	Cyfarwyddwr Cynorthwyol, Barnardo's
Morgan Fackrell	Prif Weithredwr Cymorth i Fenywod Caerdydd
Sandra Roberts	Canolfan Gwasanaethau Gwirfoddol y Fro
Richard Thomas	Gofal a Thrwsio Caerdydd a Bro Morgannwg
Frances Beecher	Prif Weithredwr, Llamau
Darparwyr Gofal	
Brian West	Cadeirydd Cartrefi Gofal Bro Morgannwg/Fforwm Gofal Cymru
Mandy Evans	Darparwyr Gofal Byw â Chymort ac Anabledd Dysgu
Cynghorwyr yn bresennol	
Sheila Davies	Rheolwr Gweithredol y Gwasanaethau Democrataidd a Cyfreithiol, Tîm Cyfreithiol Cymunedol, Caerdydd
Victoria Davidson	Rheolwr Gweithredol, Y Gwasanaethau Cyfreithiol, Bro Morgannwg

Mae cynrychiolwyr ychwanegol yn ffurfio'r is-grwpiau canlynol:

- **Is-grŵp Adolygu Ymarfer Adolygu Ymarfer Plant/Adolygu Ymarfer Oedolion**
- **Is-grŵp Dysgu a Datblygu**
- **Is-grŵp Sicrhau Ansawdd**
- **Is-grŵp Polisiâu, Gweithdrefnau ac Arferion**
- **Grŵp Gweithredol Anffurfio Organau Cenhedlu Benywod**
- **Grŵp Strategol Thematig Diogelu Cyd-destunol**
- **Grwpiau Gorchwyl a Gorffen (yn ôl y gofyn)**

STRWYTHUR

Regional Safeguarding Board



MEYSYDD BLAENORIAETH AR GYFER 2020-2021

Y tri maes blaenoriaeth trosfwaol BDPRh Caerdydd a Bro Morgannwg ar gyfer 2020/21 yw:

Blaenoriaeth 1	Gweithlu ac Arfer
Blaenoriaeth 2	Hawliau, Gwerthoedd a Llais y Person
Blaenoriaeth 3	Cryfhau Cysylltiadau a Diogelu Cyd-destunol

Mae manylion o ran sut y bwriadwn gyflawni'r blaenoriaethau hyn wedi eu rhestru yn ein cynllun busnes isod.

EGWYDDORION:

Mae'r holl blaenoriaethau yn berthnasol i'r broses ddiogelu, oni bai y nodir fel arall.

Mae'r holl blaenoriaethau yn berthnasol i ddiogelu plant ac oedolion oni bai y nodir fel arall.

Blaenoriaeth 1 – Gweithlu ac Ymarfer

Canlyniad: Mae pobl yn fwy diogel oherwydd y cefnogir gweithlu digonol, sydd â sgiliau, galluedd a gwybodaeth i ddiogelu plant ac oedolion yn y rhanbarth yn effeithiol

Amcan: Mae'r bwrdd wedi cael sicrwydd bod ymarfer diogelu rhyng-asiantaethol effeithiol ar waith, a gefnogir gan bolisiâu a gweithdrefnau, gyda hyfforddiant cadarn, a bod gweithlu digonol.

Maes Blaenoriaeth	Canlyniad	Rhif.	Camau Gweithredu	Pwy sy'n Gyfrifol	Dyddiad Cau	Tystiolaeth o'r canlyniad
Gweithdrefnau Diogelu Cymru	Dulliau yn eu lle i roi hyfforddiant Gweithdrefnau Diogelu Cymru	1	Hybu app Gweithdrefnau Diogelu Cymru	Pob asiantaeth sy'n aelod o'r Bwrdd a'r Uned Fusnes	Mai 2020	
		2	Gweithredu'r Strategaeth Hyfforddi a'r Pecyn Hyfforddiant CGC gan SCW/NP	Grŵp Datblygu a Dysgu BDRh Caerdydd a'r Fro	Gorffennaf 2020	
		3	Cyhoeddi rhaglen hyfforddi ar y cyd ar wefan y Bwrdd	Crŵp Datblygu a Dysgu BDRh Caerdydd a'r Fro a'r Uned Fusnes	Gorffennaf 2020	
		4	Monitro'r defnydd o hyfforddiant yn Nata Perfformiad y Bwrdd	Is-grŵp Sicrwydd Ansawdd BDRh Caerdydd a'r Fro	Rhagfyr 2020	
Dysgu o'r Adolygiadau Ymarfer Plant/Adolygiadau Ymarfer Oedolion a'r FfPAau	Mae'r hyn a ddysgir o'r adolygiadau hyn yn cael ei weithredu	5	Gwella ansawdd argymhellion o adolygiadau er mwyn sicrhau eu bod yn fesuradwy a bod modd eu cyflawni	Is-grwp Adolygu Ymarfer Plant/Adolygu Ymarfer Oedolion BDRh	Parhaus (i gychwyn mis Ebrill 2020)	

				Caerdydd a'r Fro Cadeiryddion, Adolygwyr a Phaneli		
		6	Sicrhau bod y broses uwchgyfeirio ar waith ar gyfer argymhellion anghyflawn neu'r tu allan i'r amserlen i'r Bwrdd	Is-grwp Adolygu Ymarfer Plant/Adolygu Ymarfer Oedolion BDRh Caerdydd a'r Fro	Mai 2020	
		7	Adolygu argymhellion pob Adolygiad Ymarfer Plant/Adolygiad Ymarfer Oedolion i sicrhau ei fod wedi'i gwblhau'n ddigonol	Is-grwp Adolygu Ymarfer Plant/Adolygu Ymarfer Oedolion BDRh Caerdydd a'r Fro Pob asiantaeth sy'n aelod o'r Bwrdd	Gorffennaf 2020	
		8	Datblygu fframwaith dysgu er mwyn sicrhau bod yr holl argymhellion yn cael eu datblygu a'u cwblhau	Is-grwp Adolygu Ymarfer Plant/Adolygu Ymarfer Oedolion BDRh Caerdydd a'r Fro	Medi 2020	

				Uned Fusnes		
Meysydd sy'n peri pryder	Cyfathrebu agored ar lefel y Bwrdd	9	Adolygu'r cyfansoddiad er mwyn sicrhau bod aelodau'r Bwrdd yn deall eu cyfrifoldeb i roi gwybod i'r Bwrdd am unrhyw bryderon (e.e. gwasanaethau capasiti staff sy'n peri pryder) yn eu meysydd, yn rheolaidd dan yr eitem pynciau â ffocws.	Uned Fusnes Pob asiantaeth sy'n aelod o'r Bwrdd	Mehefin 2020	
		10	Sicrhau bod proses yn ei lle ar gyfer ymchwilio i unrhyw ddiffyg cydymffurfio â'r uchod.	Uned Fusnes Cyd-gadeiryddion Pob asiantaeth sy'n aelod o'r Bwrdd	Mehefin 2020	

Blaenoriaeth 2 - Hawliau, Gwerthoedd a Llais y Person

Canlyniad: Mae plant, ac oedolion, sydd angen gofal a chymorth, yn teimlo eu bod yn cael eu clywed a'u grymuso o ran pryderon Diogelu

Amcan: Rhoi cyfle i blant, pobl ifanc ac oedolion i ymgysylltu â gwaith y Bwrdd a chymryd rhan ynddo yn ogystal â'r broses ddiogelu.

Maes Blaenoriaeth	Canlyniad	Rhif.	Camau Gweithredu	Pwy sy'n Gyfrifol	Dyddiad Cau	Tystiolaeth o'r canlyniad
Llais yn cael ei glywed yn ystod y broses ddiogelu	Mae'r broses ddiogelu yn hygyrch ac yn caniatáu cyfleoedd i ymgysylltu a chyfranogi ar gyfer plant ac	1	Sicrhau bod y deunyddiau hygyrch ar gael i blant ac oedolion ar gyfer Gweithdrefnau Diogelu Cymru	Pob asiantaeth sy'n aelod o'r Bwrdd	Mai 2020	
		2	Datblygu a gweithredu ffurflen adborth i'w defnyddio yn ystod y broses ddiogelu ar gyfer oedolion a phlant (gan gynnwys cynadleddau	Grŵp Gorchwyl a Gorffen	Mehefin 2020	

	oedolion sydd angen gofal a chymorth.		amddiffyn) i'w harchwilio 6 mis ar ôl y dyddiad gweithredu	Pob asiantaeth sy'n aelod o'r Bwrdd		
		3	Defnyddio map o'r gwaith cyfredol a ddatblygwyd yn 2019 (oedolion a phlant) a llunio adroddiad sy'n nodi meysydd pellach o ddatblygu a gwneud argymhellion.	Grŵp Gorchwyl a Gorffen	Medi 2020	
		4	Yn dilyn cyfarwyddyd gan y Bwrdd, canolbwyntio ar ddau faes datblygu allweddol o'r uchod a'u gweithredu yn ôl yr angen	Pob asiantaeth sy'n aelod o'r Bwrdd Grŵp Gorchwyl a Gorffen	Ebrill 2021	
Arbenigwyr drwy Brofiad	Cysylltiadau wedi'u cryfhau â rhwydweithiau defnyddwyr cyfredol o arbenigwyr drwy brofiad a chynnwys y rhwydweithiau hyn yn fwy yng ngwaith y Bwrdd er mwyn llywio gwaith a ffocws	5	Aelodau'r Bwrdd i hysbysu'r Uned Fusnes o rwydweithiau cyfredol	Pob asiantaeth sy'n aelod o'r Bwrdd	Mai 2020	
		6	Yr Uned fusnes i gydgyssylltu â chomisiynwyr OPC a Phlant i ddefnyddio unrhyw rwydweithiau ychwanegol	Uned Fusnes	Mai 2020	
		7	Gwahodd arbenigwyr drwy brofiad i gymryd rhan yng nghyfarfodydd y Bwrdd a'r is-grwpiau i sicrhau bod y gwaith yn cael ei lywio gan eu profiad	Pob asiantaeth sy'n aelod o'r Bwrdd Uned Fusnes	Ebrill 2021	
		8	Defnyddio cyfleoedd eraill (cynadleddau, digwyddiadau ac ati) i sicrhau bod ymarferwyr yn cael cyfleoedd i glywed gan arbenigwyr drwy brofiad	Pob asiantaeth sy'n aelod o'r Bwrdd Uned Fusnes	Ebrill 2021	

Ymgysylltu a Chyfranogi ar gyfer Plant a Phobl Ifanc	Plant a phobl ifanc i gymryd rhan mwy yng ngwaith y Bwrdd	9	Datblygu Fframwaith Ymgysylltu a Chyfranogiad	Grŵp Gorchwyl a Gorffen Ymgysylltu a Chyfranogiad	Gorffennaf 2020	
		10	Gan ddefnyddio'r fframwaith a gwaith Grŵp Ffocws Pobl Ifanc NYAS, nodi'r ffyrdd mwyaf effeithiol i'r Bwrdd o ymgysylltu â phlant a phobl ifanc a sicrhau eu bod yn cymryd rhan	Pob asiantaeth sy'n aelod o'r Bwrdd Grŵp Gorchwyl a Gorffen Ymgysylltu a Chyfranogiad	Medi 2020	
		11	Cefnogi Project y Cenhadon Diogelu Rhanbarthol, gan roi cyfle i gymheiriaid hyrwyddo Diogelu, gan gynnwys gwaith y Bwrdd	Gwasanaethau Plant Addysg Uned Fusnes	Ebrill 2020	

Blaenoriaeth 3 Cryfhau Cysylltiadau a Diogelu Cyd-destunol

Canlyniad: Cysondeb yn y ffordd y mae pobl yn cael eu diogelu ledled Caerdydd a Bro Morgannwg.

Amcan: Creu cysylltiadau cryfach â Byrddau Gwasanaethau Cyhoeddus a Phartneriaethau Diogelwch Cymunedol er mwyn deall ac ymateb yn effeithiol i risgiau diogelu i bobl, asesu risgiau amgylcheddol a'r risg o gamfanteisio er mwyn alinio'r trefniadau diogelu cyd-destunol.

Maes Blaenoriaeth	Canlyniad	Rhif.	Camau Gweithredu	Pwy sy'n Gyfrifol	Dyddiad Cau	Tystiolaeth o'r canlyniad
Cysylltiadau â'r Bwrdd Gwasanaethau	Llywodraethu Strategol ar gyfer Caerdydd a Bro	1	Datblygu map o'r holl gyfarfodydd/grwpiau sy'n cynnwys BDCau BGCau a BDRhau	Uned fusnes ar y cyd â Chymorth Busnes BGC a BDC	Medi 2020	

Cyhoeddus a Phartneriaethau Diogelwch Cymunedol	Morgannwg rhwng y BDRh, y BGCau a'r BDC	2	Trefnu cyfarfodydd Cadeiryddion i holl gadeiryddion byrddau gysylltu â	Cyd-gadeiryddion Uned Fusnes	Mehefin 2020	
		3	Gweithio'n agos gyda'r PDCau a Llywodraeth Cymru i sicrhau dull rhanbarthol cadarn o ddefnyddio'r Broses Adolygiadau Diogelu Unedig (SUSR) Sengl	BDRh Caerdydd a'r Fro	Ebrill 2021	
Diogelu Cyd-destunol	Gweithredu Strategaeth Camfanteisio	4	Grŵp Thematig a sefydlwyd i lywodraethu'r gwaith o fewn y Strategaeth Camfanteisio	BDRh Caerdydd a'r Fro	Mai 2020	
		5	Datblygu cynllun gweithredu cadarn i gyd-fynd â'r Strategaeth Camfanteisio a monitro'r gwaith hwn	Grŵp Thematig Diogelu cyd-destunol	Gorffennaf 2020	
		6	Dosbarthu'r strategaeth a'r cynllun gweithredu yn eang i bob partner, BGC a BDC er mwyn eu gweithredu	Grŵp Thematig Diogelu Cyd-destunol, Uned Fusnes ac aelodau BDRh Caerdydd a'r Fro	Awst 2020	
	Dealltwriaeth o'r gweithlu rheng flaen ar bob haen sefydliadau partner diogelu cyd-destunol a sut y gellir ei gwreiddio yn arfer cyfredol	7	Datblygu briff 7 munud ar ddiogelu cyd-destunol i'w ddisbarthu'n eang	Grŵp Thematig Diogelu Cyd-destunol	Mai 2020	
		8	Cysylltu â'r Rhwydwaith Diogelu Cyd-destunol, Llywodraeth Cymru a defnyddio deunyddiau a ddatblygwyd i atgyfnerthu dealltwriaeth, addasu arfer lle bo angen a chodi ymwybyddiaeth ar y wefan	Grŵp Thematig Diogelu Cyd-destunol	Ebrill 2021	
Diogelu Pontio	Dull clir a chyson o ddiogelu pontio	9	Grŵp Gorchwyl a Gorffen i'w gynnull i ddatblygu Protocol Diogelu Pontio Rhanbarthol	Is-grwp polisïau, gweithdrefnau ac arferion	Mehefin 2020	

		10	Datblygu a lansio Protocol Diogelu Pontio	Grŵp Gorchwyl a Gorffen BDRh Caerdydd a'r Fro	Ebrill 2021	
Cysylltiadau â grwpiau y tu allan i'r teulu a lleoliadau ysgol	Cryfhau'r cysylltiadau â grwpiau y tu allan i'r teulu a lleoliadau ysgol	11	Gweithio'n agos â Thimau Diogelu Corfforaethol i sicrhau y rhoddir neges gyson i bob grŵp (Ffydd, chwaraeon ac ati) y tu allan i'r ysgol ar eu cyfrifoldeb o ran diogelu	Uned Fusnes	Medi 2020	
		12	Gweithio'n agos â Llywodraeth Cymru, gan sicrhau bod cynrychiolaeth yn bresennol ar Fwrdd y Grŵp Ffydd a bod cysylltiadau â phob grŵp ffydd yn cael eu gwneud	Uned Fusnes	Medi 2020	

CYLLIDEB Y BWRDD

Sefydliad	Cyfraniad Cyfunol Arfaethedig (%)	Rhaniad Sefydliad	Rhaniad Cyfraniad cyfredol i'r BDPRh (%)	Rhaniad Cyfraniad Arfaethedig (£)
Awdurdodau Lleol	60%	Cyngor Caerdydd	67%	£60,000.00
		Cyngor Bro Morgannwg	33%	£30,000.00
HDC	10%	Heddlu De Cymru	100%	£15,000.00
Iechyd	25%	Bwrdd Iechyd Prifysgol Caerdydd a'r Fro	81.25%	£30,468.75
		Ymddiriedolaeth GIG Prifysgol Felindre	18.75%	£7,031.25
Prawf	5%		50%	£3,750.00
			50%	£3,750.00
CYFANSWM	100%			£150,000

CYSYLLTU Â NI

Cysylltwch â'r Uned Busnes Diogelu am unrhyw wybodaeth ychwanegol drwy'r ffyrdd canlynol:

Cyfeiriad:

Uned Fusnes Bwrdd Diogelu Rhanbarthol Caerdydd a'r Fro

Ystafell 342

Neuadd y Sir

Caerdydd

CF10 4UW

((02920) 871891

E bost: CardiffandValeRSB@cardiff.gov.uk